

Plan simple de gestion de la propriété forestière d'ArcelorMittal

Mission

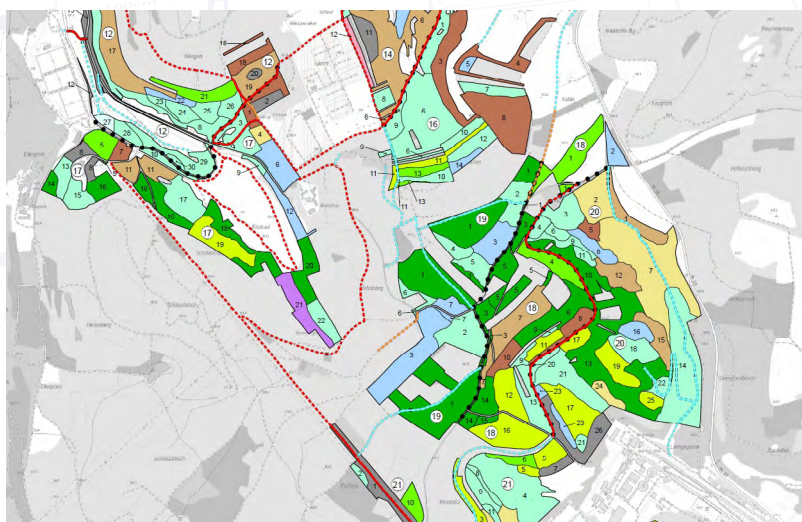
Réalisation d'un plan de gestion simplifié de la propriété forestière d'ArcelorMittal au Luxembourg.

Client

ArcelorMittal Luxembourg

Localisation

Parcelles réparties dans le sud du Luxembourg



Financement

ArcelorMittal Luxembourg

Descriptif sommaire

Exécution : 2017-2018

Surface : 664 hectares

Nos missions

- Concordance parcellaire/cadastre.
- Réalisation d'un inventaire complet
- Relevé de la voirie et inventaire des servitudes.
- Création d'un parcellaire forestier.
- Analyse descriptive de la propriété et création des cartes afférentes.
- Détermination des objectifs du plan de gestion et création des cartes afférentes.
- Identification des mesures sylvicoles projetées et création des cartes afférentes.

Caractéristiques principales

- Forêt de production de bois et de protection (zones de protection d'intérêt national et sites Natura 2000).



L.S.C. Engineering Group s.a.

Parc d'activités de Capellen 85-87 | L-8303 Capellen/Luxembourg | Tél: (+352) 26 390-1 |
Fax: (+352) 30 56 08 | luxplan@pt.lu | www.luxplan.lu



10045