



Projet « Royal Hamilius » à Luxembourg

Ouvrage

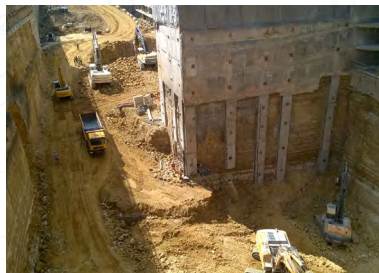
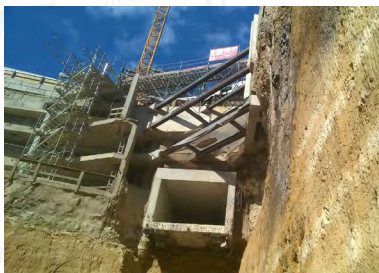
Projet « Royal Hamilius »

Maître d'Ouvrage

CODIC International s.a.

Localisation

Luxembourg



Architectes

Foster et Tetra Keiser

Descriptif sommaire

Commerces : 17.000 m²
 Bureaux : 10.000 m²
 Résidences : 7.500 m²
 Places de parking : 630

Les études Simon-Christiansen et associés concernent les travaux de

- démolition ;
- terrassement ;
- blindage ;
- consolidation autour du n°49 ;
- construction des rampes d'accès et de sortie en site urbain ;
- déplacements des réseaux.

Ces travaux représentent un coût d'environ 15.000.000 €



Simon-Christiansen & Associés
 Ingénieurs-Conseils S.A.



L.S.C. Engineering Group s.a.

Parc d'activités de Capellen 85-87 | L-8303 Capellen/Luxembourg | Tél: (+352) 30 61 61-1 |
 Fax: (+352) 30 56 08 | scl@pt.lu | www.simon-christiansen.lu

