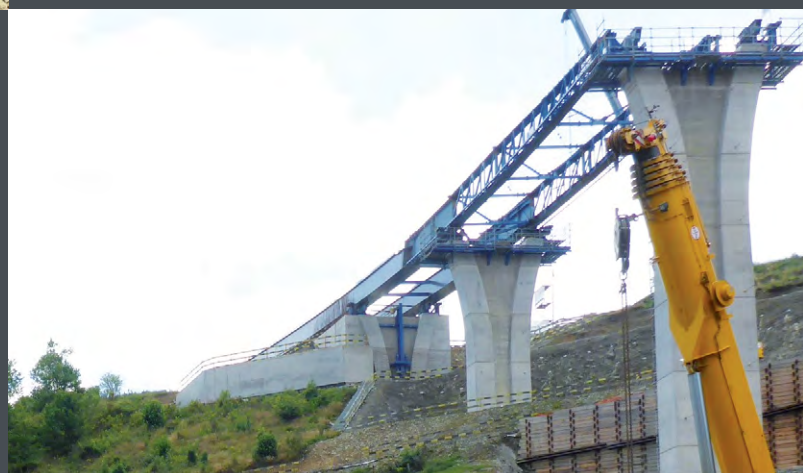




DÉPARTEMENT

DIRECTION DES TRAVAUX

Grâce à une équipe de collaborateurs expérimentés, le bureau d'études L.S.C. Engineering S.A. peut offrir à ses clients tous les services nécessaires à la direction des travaux et la surveillance des chantiers.



La direction du département est assurée par :



Alain WAGNER
Ingénieur diplômé
Directeur Général
Tél. : (+352) 28 84 85-244
Mobile : (+352) 621 503 066
alain.wagner@lsc-group.lu



Tom SCHARFE
Ingénieur diplômé
Directeur de département
Tél. : (+352) 28 84 85-245
Mobile : (+352) 661 722 688
tom.scharfe@lsc-group.lu

Les prestations

- Coordination générale des chantiers : assurer l'avancement normal et rationnel des travaux
- Contrôle et surveillance du respect des conditions administratives et techniques
- Contrôle et surveillance de l'origine, provenance et qualité des matériaux
- Contrôle des plans de détails à fournir par l'entreprise
- Garantir la conformité de l'exécution avec les documents d'adjudication
- Contrôle et surveillance de l'implantation sur le terrain des cotes et mesures des ouvrages, du respect des réglementations du travail
- Élaboration des propositions si le dossier technique d'exécution nécessite d'être remanié
- Organisation des réunions de chantier et des réceptions des travaux des divers corps de métier
- Établir les décomptes provisoires et définitifs en matière de paiement
- Pilotage et coordination des projets
- Gestion technique et financière des chantiers
- Contrôles qualitatifs et quantitatifs des travaux



La force d'un groupe pour vous accompagner tout au long de votre projet...