



Implantation des forages sur le site

Modernisation du train II, Esch-Belval

Études géotechniques

Ouvrage

Modernisation du train II, Esch-Belval

Maître d'ouvrage

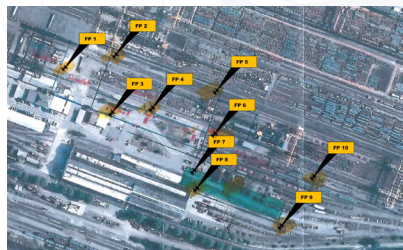
ARCELOR MITTAL

Localisation

Site de Belval



Extrait de la carotte du forage FP8 : remblai pollué



Plan de situation du site

Descriptif sommaire

Études : 2012

Nos missions

- Planification, organisation et surveillance des travaux de reconnaissance géotechnique (réalisation de 10 forages pressiométriques entre 15 et 18 mètres, équipements piézométriques).
- Interprétation géologique et géotechnique
- Essais en laboratoire et analyses chimiques pour la pollution
- Recommandation quant à la présence de polluant et pour le dimensionnement.
- Rapport géotechnique



Géologie
Géotechnique
Hydrogéologie
Environnement



L.S.C. Engineering Group s.a.

Parc d'activités de Capellen 85-87 | L-8303 Capellen/Luxembourg |
Tél: (+352) 30 57 99-1 | Fax: (+352) 30 57 99-500 | www.geoconseils.lu



13009